

1.161



PERSONAS COMPROMETIDAS CON LA SEGURIDAD

Agradecemos tu participación en el Diagnóstico de Seguridad.

Pronto resultados del Censo Interno



Seguimos trabajando para generar una mejor calidad de vida para toda la comunidad bbosch.

Primer año del Boletín «Piensa Sustentable»

El tiempo avanza y ya se cumple un año desde la primera edición del boletín Piensa Sustentable, doce meses donde transitamos un largo camino hacia acciones sustentables, marcando varios hitos relevantes. Desde la creación de la Gerencia de Sustentabilidad y Asuntos Corporativos, pasando por el lanzamiento del plan de sustentabilidad y la definición de los ejes sustentables, para finalmente medir cómo estamos en materias de sustentabilidad. Todos estos factores han mostrado ser un desafío de compromiso y preocupación de quienes formamos parte de la comunidad bbosch.

Este boletín ha sido el canal elegido para informar sobre los objetivos de la sustentabilidad. Hemos explicado en cada edición la función de los ejes definidos, sensibilizando sobre la importancia del cuidado del medio ambiente, el relacionamiento transparente con clientes, proveedores y la comunidad, así como el cuidado de la reputación de la compañía, difundiendo aspectos de nuestro código de ética, el modelo de prevención de delitos y nuestro canal de denuncias.

Hoy conocemos el resultado de la encuesta de sustentabilidad realizada en forma transversal a colaboradores, clientes, proveedores y nuestra comunidad, desde ahí surgirán los futuros pasos de acciones y mejoras, que busquen la generación de valor compartido.

Los desafíos continúan y la invitación es a trabajar en el auto cuidado y el de tus compañeros de equipo, el respeto y cuidado del medio ambiente y el resguardo de la reputación de la compañía, actuando de acuerdo a nuestro código de ética. Todo esto irá en línea con el camino que hemos trazado donde estamos juntos por un bbosch sustentable.

Allain Gallardo
Gerente de Sustentabilidad y Asuntos Corporativos

Plan de Sustentabilidad - Eje Innovación y Estrategia



Avances en el trabajo de la Reflexión Estratégica

El proceso de reflexión estratégica de bbosch, liderado por la Gerencia de Planificación y Desarrollo continúa. Hoy nos encontramos en una fase de análisis de los mercados y nuestras ofertas de valor. Este trabajo se está desarrollando en conjunto con un equipo de consultores y los equipos comerciales de los negocios. Una vez finalizada esta etapa se retomará el trabajo con un grupo más amplio de colaboradores de distintas áreas y lugares geográficos, incluidos nuestros equipos de Brasil, para reflexionar sobre las distintas oportunidades para generar un crecimiento sustentable.

De este proceso de reflexión se espera extraer las definiciones estratégicas de bbosch para los próximos años y seguir en línea con nuestro propósito de “Crecer Juntos”.





La cultura de seguridad comienza por ti

El proyecto Cultura de Seguridad que se desarrolla hoy en conjunto con la Mutual, busca potenciar la seguridad dentro del ADN de todos quienes trabajamos en bbosch y sirve para transmitir esa misma energía a todos quienes se relacionan con nosotros, clientes, proveedores y la comunidad en general.

Lo más importante de esta campaña es tu participación, tu auto cuidado, la motivación que demuestres por tu propia seguridad y la de tus compañeros. Buscamos ser un referente en seguridad y para eso debemos potenciar mucho más todo lo que hemos realizado hasta ahora. Generar cultura de seguridad es cero daño, es te quiero seguro, es te quiero feliz.

1

COMPROMETERNOS PARA LA CULTURA DE SEGURIDAD

2

COMPRENDER QUÉ ES LA CULTURA DE LA SEGURIDAD

3

INVOLUCRARNOS EN UNA CULTURA DE SEGURIDAD

4

EVALUAR NUESTRA CULTURA DE SEGURIDAD

5

DESARROLLAR NUESTRA CULTURA DE SEGURIDAD

6

SOSTENER NUESTRA CULTURA DE SEGURIDAD



Reducción de plástico a la hora de almuerzo



Las iniciativas provenientes de colaboradores suman y siguen.

La gerencia de Sustentabilidad acogió la iniciativa de uno de nuestros colaboradores de I&C en Santiago, quien propuso eliminar el uso de bolsas plásticas para envolver los cubiertos del almuerzo como se venía haciendo hasta ahora. De esta manera colaboramos a no generar basura plástica y cuidamos el medio ambiente.



Felicidades al colaborador por esta buena idea.

ENVÍA LA TUYA sustentabilidad@bbosch.cl

1 A **Criptograma**

2 **B**

3 **C** Escribe debajo de cada número la letra correcta según el código que aparece al costado y descubre en los distintos colores conceptos relacionados con la innovación.

4 **D**

5 **E**

6 **F**

7 **G**

8 **H** 3 19 5 1 21 9 23 9 4 1 4

9 **I**

10 **J** 3 19 5 1 3 9 16 14

11 **K**

12 **L**

13 **M** 4 5 23 1 12 16 19

14 **N**

15 **Ñ** 3 1 13 2 9 16

16 **O**

17 **P**

18 **Q** 3 22 12 21 22 19 1 12

19 **R**

20 **S** 20 5 7 22 19 9 4 1 4

21 **T**

22 **U**

23 **V** 5 6 9 3 9 5 14 3 9 1

24 **W**

25 **X**

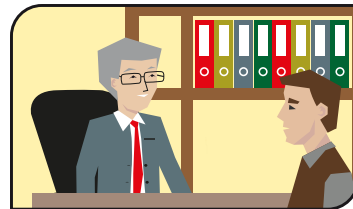
26 **Y** 19 5 14 21 1 2 9 12 9 4 1 4

27 **Z**

Código de Ética

Relación con funcionarios públicos

Todas las acciones de la compañía deben permitir mantener un crecimiento sostenible en el largo plazo. Dentro de este marco es necesario abordar temas que hoy en día son pilares importantes para la relación de la empresa con la sociedad, como son la transparencia y la ética empresarial.



Por mi labor en bbosch me correspondió sostener una reunión con un funcionario público.



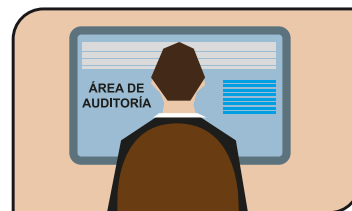
Esta se desarrolló en las oficinas del Alcalde de la comuna del proyecto.



A la reunión asistimos mi jefe y yo.



Al regresar a la empresa le recordé a mi jefe algo muy importante.



Toda reunión con funcionario público debe ser informada al área de Auditoría Interna mediante un documento especial descrito en el procedimiento de Relacionamiento con Funcionario Público SAI-PD-PR-1001 (IsoTools).



El jefe me agradeció y acordamos enviar el documento a Auditoría Interna.