

# PIENSA SUSTENTABLE

## GENERANDO FUTURO

### Juntos por un bbosch sustentable

Las tareas que se avecinan en el segundo semestre de este año serán cruciales para el futuro de bbosch, donde la innovación y los focos sustentables a desarrollar tendrán mucha relevancia. Los avances de la reflexión estratégica van a requerir de la participación y compromiso de colaboradores de distintas unidades con su mirada para generar la concreción de las iniciativas y mejoras que van a marcar el destino de la empresa. Especial relevancia adquiere en este sentido la implementación del área de PMO, para la gestión de proyectos, permitiendo el desarrollo de nuestras capacidades internas y el éxito de nuestros proyectos.

Mientras tanto seguiremos potenciando nuestra Cultura de Seguridad, para lo cual ya hemos actualizado nuestra Política de Seguridad y Salud Ocupacional y avanzaremos en promover y fortalecer los pilares que la sostienen. También nos preocuparemos de generar lazos cada vez más estrechos con la comunidad y realizar acciones que mantengan en alto la reputación de la compañía. Para eso iniciaremos un trabajo de colaboración con la Fundación Legado Chile, para mostrar nuestro compromiso activo con el cuidado del medio ambiente.

Todas las iniciativas son bienvenidas, por eso alentamos a todos nuestros colaboradores a participar con sus ideas, enviando sugerencias a sustentabilidad@bbosch.cl. Si todos participamos con actitud colaborativa, estaremos en el camino de un bbosch Sustentable.

**Allain Gallardo**

Gerente de Sustentabilidad y Asuntos Corporativos



### Eje Innovación y Estrategia

## Nace PMO, la nueva Oficina de Gestión de Proyectos



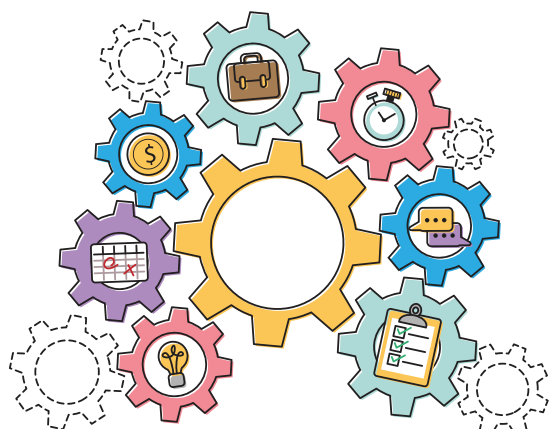
La Gerencia de Planificación, Desarrollo y Nuevos Negocios tendrá bajo su ámbito de acción la PMO (Oficina de Gestión de Proyectos, según su sigla en inglés) y los proyectos de Innovación que se implementen en la compañía. El equipo está formado por Pablo Bosch, Gerente de la Unidad y Sponsor de Proyecto; Manfred Von Dessauer, Líder PMO; Gonzalo Olavarría, Coordinador y Luis Guzmán, Consultor.

El pasado 1º de julio, se realizó en el auditorio de la compañía el lanzamiento del área de PMO, definiendo como principal objetivo dar estructura y metodología a las iniciativas en estudio. En esta área se evaluarán, se priorizarán, se les asignarán los recursos y profesionales necesarios, de manera que pasen a ser proyectos concretos y viables que estén en línea con las directrices de la compañía y de esta forma ayudar a que sean exitosos.

La PMO hará el seguimiento y control de los proyectos y dará soporte a través de sponsors provenientes de las gerencias para su concreción.

El factor clave de este nuevo desafío es la formación de equipos multidisciplinarios y la asignación de tiempo que los distintos colaboradores deberán destinar a los nuevos proyectos, más allá de sus responsabilidades cotidianas. Por eso requerimos el compromiso de las jefaturas, con quienes evaluaremos la importancia de los proyectos, para brindarle su máximo apoyo.

De esta auspiciosa manera, el futuro de bbosch lo vamos generando entre todos.





## El asombroso regreso del huemul

Pese a que la especie sigue al borde de la extinción, varios programas de recuperación a nivel nacional han logrado multiplicar la población de huemules, que de menos de 700 ejemplares en la década de los 80, hoy superan los 2.000, según informó diario La Tercera.

Uno de estos proyectos es el Plan Recoge en los Nevados de Chillán. El predio Rucamanqui cuenta con al menos 50 ejemplares y representa uno de los exitosos planes de recuperación del país. El Parque Nacional Patagonia que hoy es una de las principales reservas de huemules en Chile, cuenta con alrededor de 150 ejemplares. La fundación Huilo Huilo es otro actor importante en la conservación de la especie en el país. Así con el trabajo de profesionales y científicos nacionales que administran planes de conservación, Chile puede darle esta buena noticia al mundo.



## Iniciativa no más plástico

Reforzando nuestro compromiso con el medio ambiente, es que hemos acogido una iniciativa aportada por Andrés Kappes, colaborador de la Planta Galva Sur, para eliminar de nuestro proceso de despacho los embalajes con plásticos.

Queremos agradecer y felicitar a Andrés Kappes por su valioso aporte, el que se suma al realizado hace un par de meses atrás por Tomás Binder, quien aportó con la iniciativa de eliminar los envoltorios de plástico utilizados en los cubiertos de nuestros casinos.

Agradecemos nuevamente a ellos e invitamos a todos nuestros colaboradores a enviar nuevas iniciativas que aporten a un bbosch sustentable.



Envía la tuya a:  
[sustentabilidad@bbosch.cl](mailto:sustentabilidad@bbosch.cl)



## Código de Ética

### Usos del Canal de Denuncias

En el mismo link del Canal de Denuncias, la compañía ha dispuesto de un canal de consultas, que puedes utilizar para aclarar dudas o inquietudes sobre los reglamentos, políticas, procedimientos o conductas éticas que necesites esclarecer.



Una compañera de trabajo no estaba cómoda con el trato que recibía por parte de uno de sus compañeros.



Aunque ella no cree que sea una situación para denunciar, igual siente que necesita ayuda. Le gustaría consultar al Canal de Denuncias.

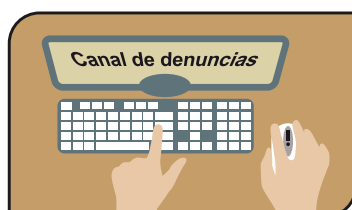


Lo comenté con un compañero y él me dijo que el Canal de Denuncias tiene un formulario de consultas que puede utilizar.

### ¿Cómo puede consultar en el Canal de Denuncias?



Su consulta es enviada al Encargado de Prevención de Delitos.



Para consultar solo debe entrar al Canal de Denuncias y dejar sus datos para recibir la respuesta.



Sus consultas son tratadas con total confidencialidad.

Test de Sustentabilidad	
1 A	Responde para saber cuánto sabes de sustentabilidad. Para ayudarte está el código que aparece al costado.
2 B	
3 C	
4 D	
5 E	
6 F	<b>Aporta al futuro de la compañía</b>
7 G	9 14 14 16 23 1 3 9 16 14
8 H	
9 I	<b>Tema de mayor importancia para el trabajador</b>
10 J	20 5 7 22 19 9 4 1 4
11 K	
12 L	<b>El ahorro es importante para la</b>
13 M	5 6 9 3 9 5 14 3 9 1
14 N	
15 Ñ	<b>Indispensable en el trato a los demás</b>
16 O	19 5 20 17 5 21 16
17 P	
18 Q	<b>La mejor fórmula de seguridad</b>
19 R	1 22 21 16 3 22 9 4 1 4 16
20 S	
21 T	<b>Lo que todo trabajador de bbosch debe tener</b>
22 U	5 21 9 3 1
23 V	
24 W	<b>Nueva área de seguimiento y control de los proyectos</b>
25 X	17 13 16
26 Y	
27 Z	