

PIENSA SUSTENTABLE

GENERANDO FUTURO

Las tendencias de la Sustentabilidad

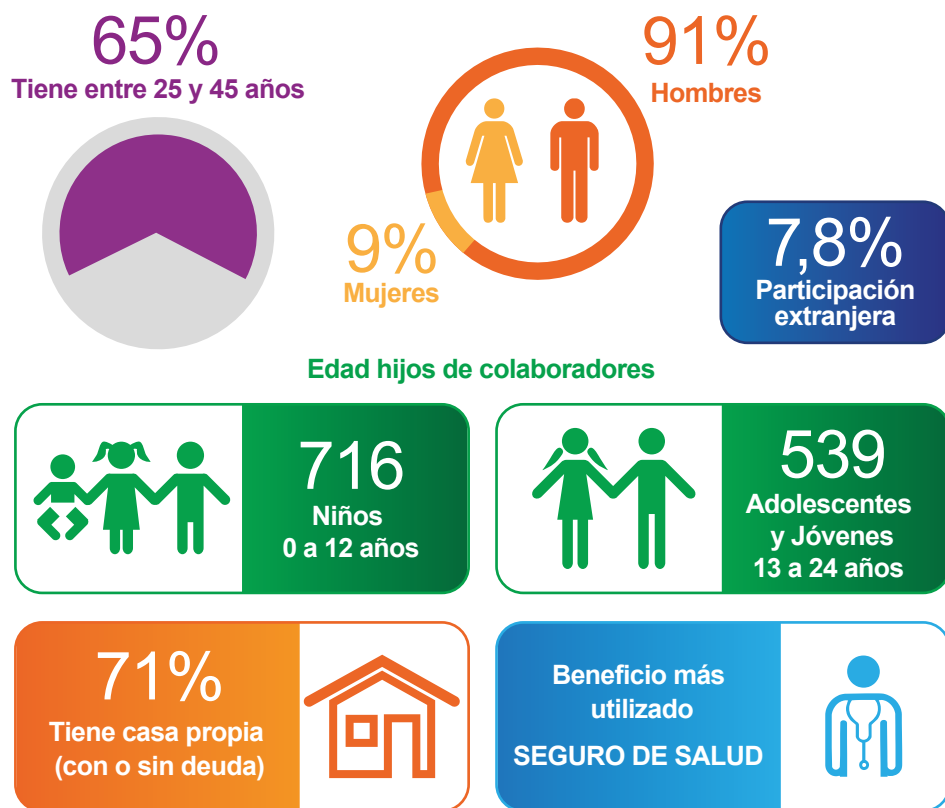
En el año que Chile será sede de la Cumbre del Cambio Climático COP 25, las industrias y los países deben aumentar el tranco en las iniciativas para disminuir la generación de residuos, fomentando su reutilización y reciclaje, con la finalidad de proteger la salud de las personas y el medio ambiente.

Según la Fundación Ellen Macarthur (FEM), solo el 14% de los envases plásticos que se utilizan globalmente termina en plantas de reciclaje, mientras que el 40% acaba en basureros y un tercio en ecosistemas frágiles. Por otro lado, se pronostica que para el 2050 tendremos más plástico que peces en el mar.

En bbosch enfrentamos este problema con decisiones que van en línea con las preocupaciones globales, potenciando iniciativas que nacen desde nuestros colaboradores y otras que hemos generado internamente, como la alianza de cooperación con Fundación Legado Chile y la planta Galvanizadora Sur, con participación de los colaboradores y sus familias, para el cuidado y preservación de los humedales de la cuenca del Lago Llanquihue, el cuidado de la flora y fauna de la zona y la protección del Río Maullín, entre otras iniciativas de preservación. De esta forma queremos avanzar en nuestro compromiso con el cuidado y respeto por el medio ambiente. Con acciones como estas, iremos generando futuro.

Allain Gallardo
Gerente de Sustentabilidad y Asuntos Corporativos

Avance de resultados Censo bbosch 2019 Antecedentes Colaboradores



Eje Innovación y Estrategia

¿Para qué innovar?

Una empresa innova para generar nuevos productos, servicios y modelos de negocios. Innova para ser más competitiva y lograr impacto económico. Pero en lo fundamental, una empresa innova para aprender. E innova sistemáticamente para aprender sistemáticamente.



Una empresa está innovando cuando experimenta, y su innovación es estratégica si esos experimentos le permiten obtener aprendizajes estratégicamente relevantes.

El equipo de Gestión de Proyectos PMO está operativo y en ágil funcionamiento. El objetivo de este equipo es dar estructura a los proyectos de innovación, con el fin de aumentar la tasa de éxito de los proyectos, acelerar su desarrollo y administrar los tiempos dedicados a los proyectos por los distintos profesionales de la empresa.

Estamos empezando a funcionar, pero ya hay varios proyectos en etapa de validación que una vez consolidados y puestos en ejecución conformarán el futuro de la compañía.

Pronto tendremos noticias sobre los avances de los proyectos.



Iniciativas Sustentables



bbosch en alianza con Fundación Legado Chile



Recientemente bbosch a través de su Planta Galva Sur, ubicada en Puerto Varas, acordó una alianza con la Fundación Legado Chile, organización sin fines de lucro que crea, gestiona y articula proyectos de conservación del patrimonio natural para contribuir al desarrollo sostenible del país. Esperamos el compromiso de los colaboradores de la planta Galva Sur y todos quienes puedan apoyar con su voluntariado a esta noble causa.



Todos juntos por la sustentabilidad

En todas las regiones, nuestros colaboradores se suman a la tarea de cuidar el medio ambiente. Sus experiencias nos confirman que seguimos avanzando.



Roxana Rojas
Asistente de Medio Ambiente en Obra Chiloé. "Nuestro aporte de sustentabilidad es no sobrecargar de residuos la isla. Es gratificante saber que estamos colaborando, que la gente se compromete y avanza nuestro mensaje de sustentabilidad".



Nicole Bravo
Jefa de Medio Ambiente en obra Pichirropulli de Puerto Varas. "Día a día aportamos a la sustentabilidad, a través de nuestra premisa de hacer las cosas bien. No se trata tan solo de construir, sino de equilibrar la producción con la seguridad y el medio ambiente".



Maximiliano Tortello

Encargado de Medio Ambiente de la obra de Tedagua-Quillagua, Región de Antofagasta. "Protegemos dos huellas caravaneras prehispánicas con un arqueólogo permanente en cada movimiento de tierra, cuidamos la flora, la fauna y cultivamos respetuosas relaciones con la comunidad Aymara. Todos los estamentos apoyan la sustentabilidad, estamos todos remando para el mismo lado".



Código de Ética



Reglamento interno

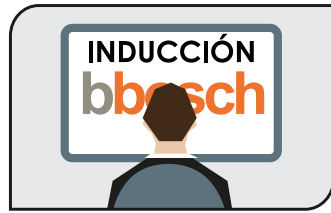
El Código de Ética refuerza el marco de principios y valores de bbosch, velando por un ambiente de respeto a las buenas prácticas empresariales, el que tiene el carácter de obligatorio sobre todos sus miembros.



Tengo un compañero que día a día recibe muchos pedidos de distintos proveedores, lo que a veces le provoca situaciones de stress.



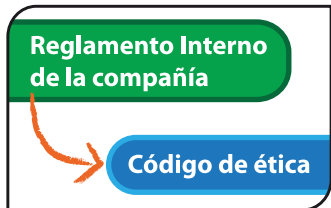
Me contó que ha aprendido a manejar las situaciones complejas con un trato de respeto y además tomando como referencia nuestro Código de Ética.



En su inducción a la compañía recibió información sobre los valores de bbosch y el Código de Ética.



Me explicó que el Código de Ética habla de selección de proveedores por aspectos técnicos y otros que benefician a la compañía. Y que siempre se debe dar un trato justo y digno a las personas.



Le consulté dónde podría tener acceso al Código de Ética de bbosch y me comentó que es parte del Reglamento Interno de la compañía.



Felicité a mi compañero por su labor y comencé a leer el Reglamento Interno, ya que además me enteré que forma parte integral de mi contrato de trabajo.

Test de Sustentabilidad

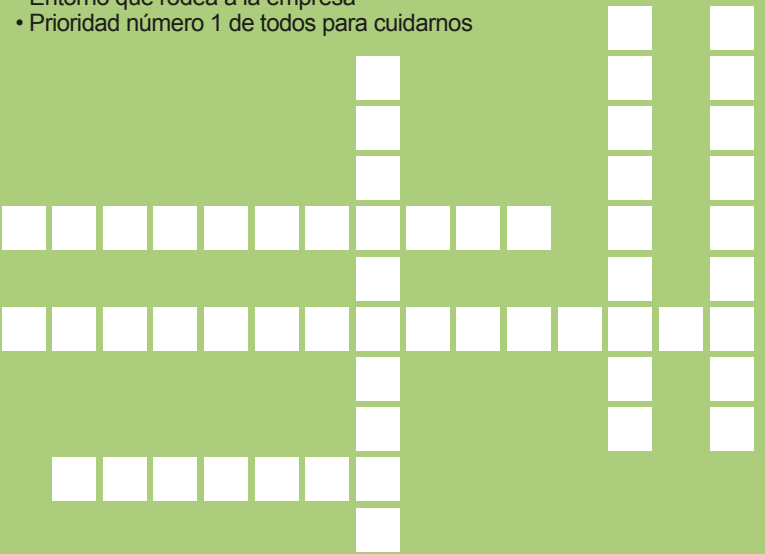
Piensa y rellena los cuadros con la respuesta correcta a cada pregunta. En caso de ser necesario consulta las respuestas abajo, girando la hoja.

Horizontales:

- Empresas o personas externas que nos suministran bienes o servicios
- Gran tema de este boletín
- Valor de la compañía

Verticales:

- Herramienta para ser más competitivos
- Entorno que rodea a la empresa
- Prioridad número 1 de todos para cuidarnos



Horizontales: Proveedores - Sustentabilidad - Respeto
Verticales: Innovación - Comunidad - Seguridad

Te invitamos a leer el Código de Ética de bbosch, incluido en el reglamento interno de la compañía. Ante cualquier duda o consulta podrás utilizar el Canal de Denuncias en www.bbosch.cl o llamar al 800 835 133. Para más información y detalles, visita www.bbosch.cl/compromiso-con-la-sustentabilidad/